

タッチで直感操作  
あなたの顕微鏡をデジタル顕微鏡に

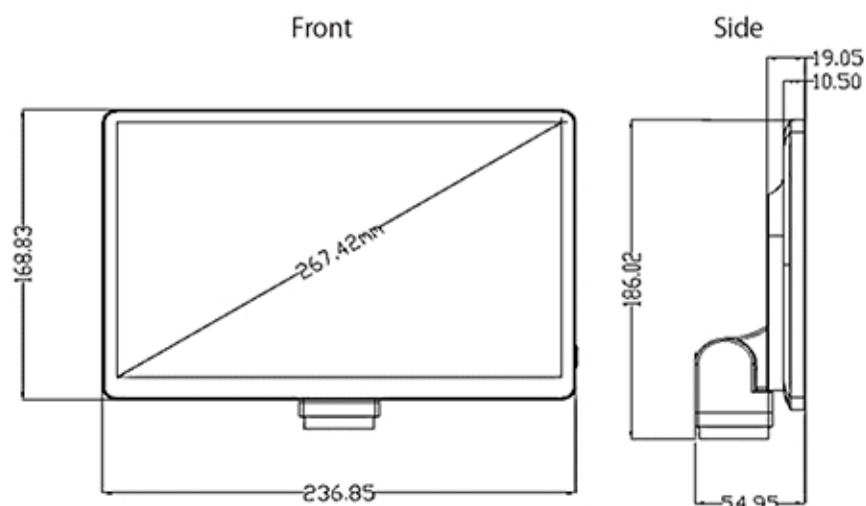


# YCU-800T タブレット式顕微鏡カメラ800

タブレット一体型のデジタルカメラです。  
従来の顕微鏡が簡単にデジタル顕微鏡に！  
タブレットに表示した画像の観察や、静止画/動画の撮影・保存はもちろん、  
計測も行うことができます。  
面倒なPC接続は不要。直感的な操作で、観察データをすぐに活用できます。

## 仕様

|          |  |
|----------|--|
| センサーサイズ  | 1/1.8インチ CMOS                                    |
| 有効画素数    | 800万画素 (3840×2160) 4K                            |
| ディスプレイ   | 10.5インチ 高解像度タッチスクリーン                             |
| ピクセルサイズ  | 2.2×2.2μm  |
| OS       | Android 11                                       |
| 外部端子     | USB3.0(2口)、USB2.0(1口)、microHDMI、ギガビットLANポート      |
| ROM      | 64GB   |
| 測定ソフトウェア | S-Eye2.0   |
| 画像調整     | 露出、シャープネス、明るさ、コントラスト、彩度、色温度                      |
| カメラ機能    | 左右反転、上下反転、一時停止、グレースケール表示                         |
| インターフェイス | マウス・キーボード操作、およびタッチ操作に対応<br>(※マウス・キーボードは付属していません) |
| 静止画      | 800万画素   |
| 動画       | フルHD   |
| その他      | 静止画および動画の記録、各種測定、画像・動画プレビュー機能                    |
| 電源       | OUTPUT: DC 12V 2A                                |
| 本体サイズ    | 約237×55×186mm 約0.7kg                             |
| 付属品      | ACアダプター、USBメモリー                                  |
| 価格       | 190,000円(税抜)                                     |
| JAN      | 4562357222864                                    |



10.5  
inch

800万  
画素

最大  
30fps

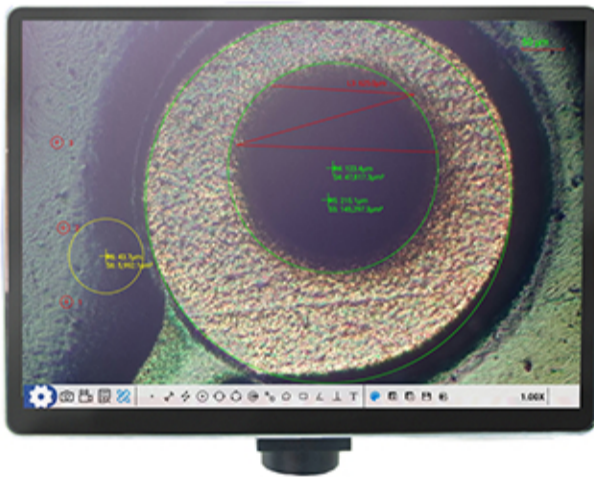
Android



## 大画面に高精細映像を 滑らかに表示

10.5インチの高画質タッチディスプレイを搭載し、直感的な操作が可能。画面は垂直方向に90°調整でき、快適な観察姿勢をサポートします。有効画素数800万画素。高解像度のライブ映像をなめらかに観察可能。

## 本格測長システム



直線・矩形・円・角度などの基本計測に対応。取得した計測データはExcel (.xlsx) 形式で保存。画像付きのレポートも即座に作成でき、観察から資料作成までこれ1台で完結します。

## USBポートで操作性アップ

保存も自在



キーボードやマウスをUSBポートに接続すれば、より細かな計測操作やデータ入力がスムーズに。さらに、USBメモリーによる外部保存にも対応。作業効率と保存容量、どちらも妥協しません。



## HDMIケーブルで 外部モニターに出力可能

お手持ちのHDMIケーブルで接続すれば、観察中の映像を大画面に表示できます。生徒や同僚と同じ視界を共有できるため、授業やプレゼン、共同研究にも最適。全員で観察結果を確認することができます。

八洲光学工業株式会社

〒351-0113 埼玉県和光市中央1-7-14

TEL : 048-424-8818 FAX : 048-424-8966 E-mail : yashima@microscope.co.jp WEB : http://www.microscope.co.jp