



300万画素U S B 接続デジタル顕微鏡

**YDU-3F • YDZ-3F**

1/2インチセンサー搭載の高感度カメラを採用し、高速フレームレートを実現。

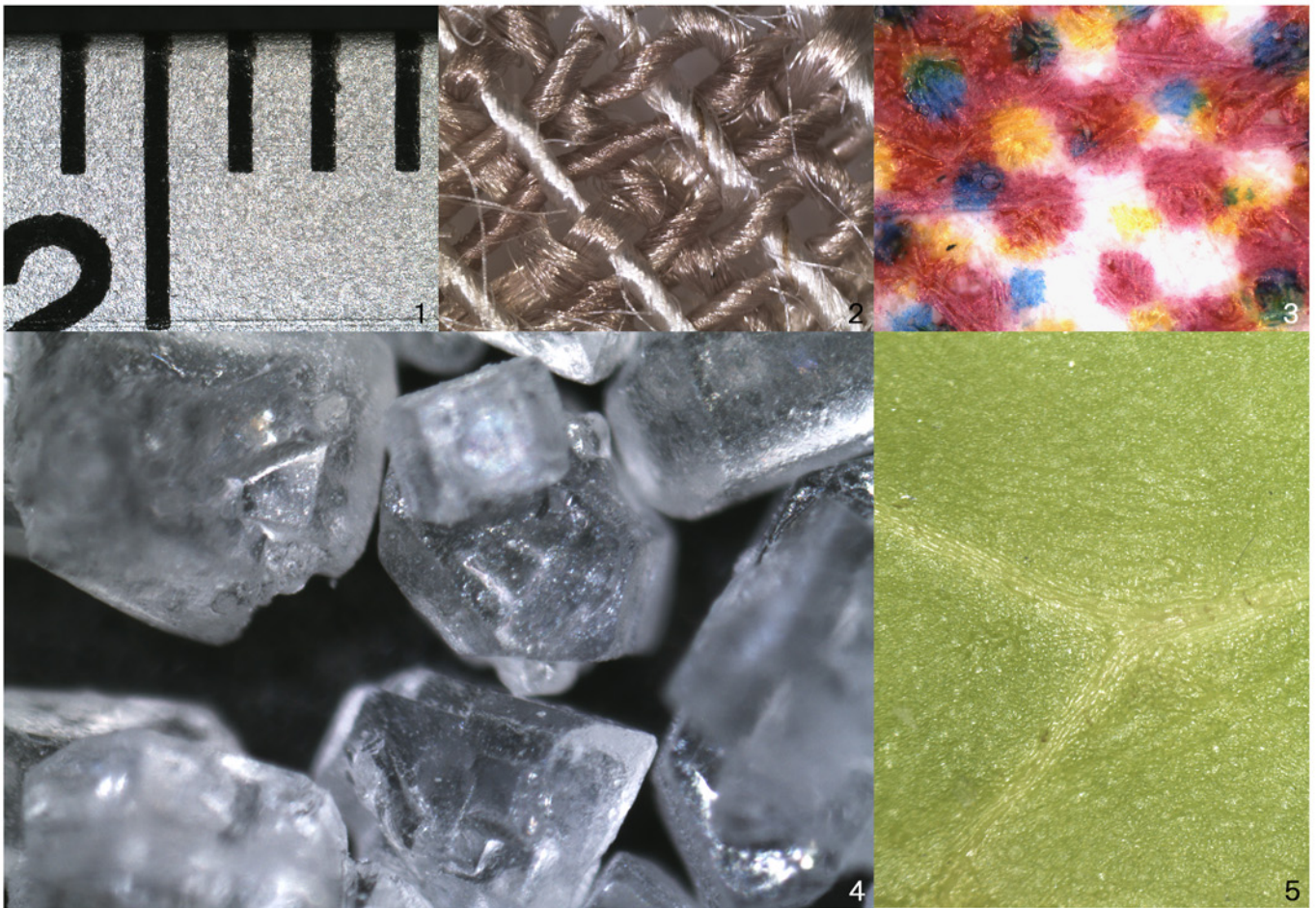
付属のソフトウェアは機能が充実し、様々な測長・画像編集が可能。

全てが一体となっているので、複雑な装置は必要なし。



USB DIGITAL MICROSCOPE YDU-3F、YDZ-3F MADE IN JAPAN



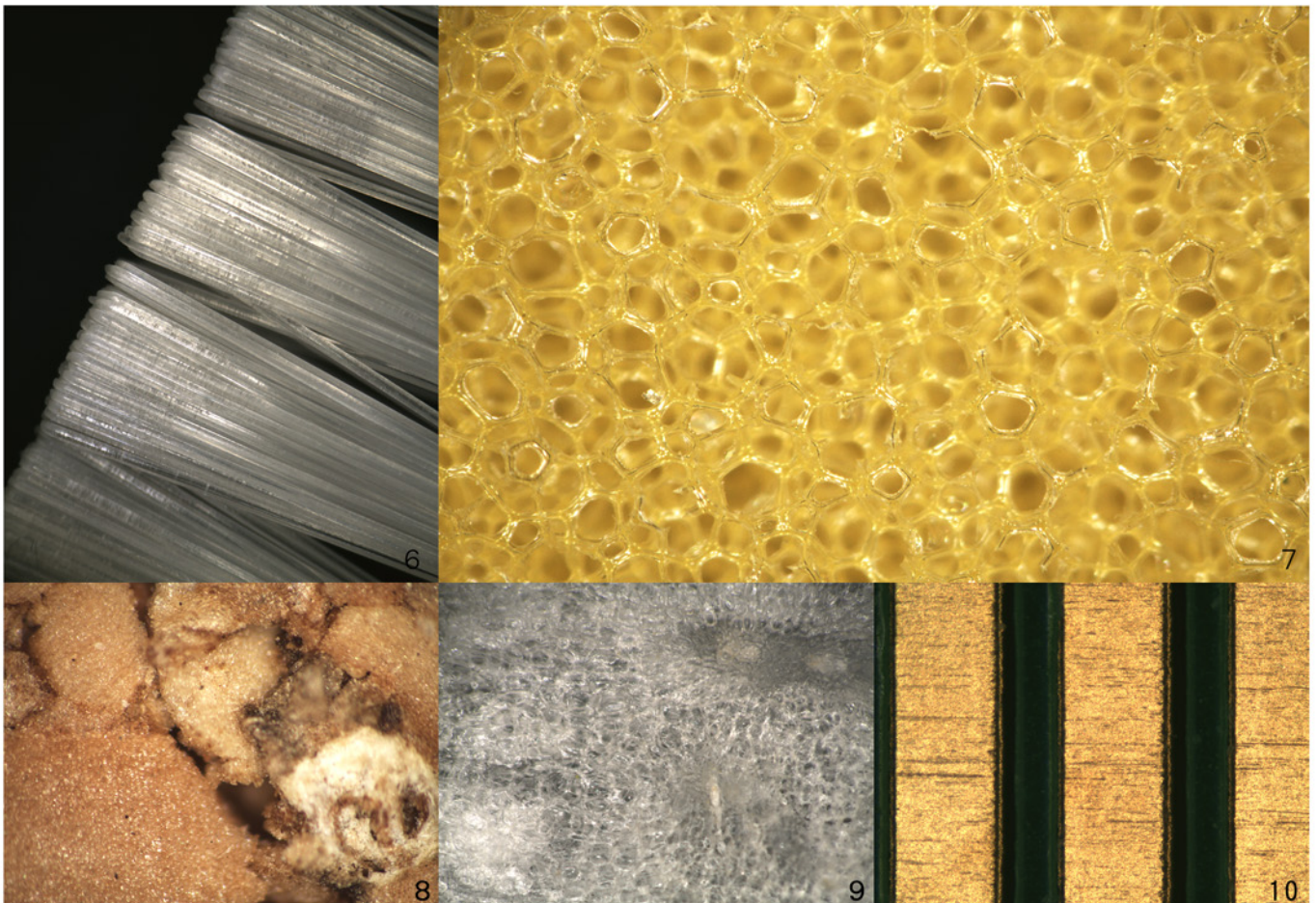


▲ USB接続デジタル顕微鏡 (YDU-3F (50×～600×)) ▲

固定倍率式だから明るく鮮明な画質で観察可能。対物レンズを交換すれば、1つの本体で複数の倍率で観察することができます。  
1：アルミ製定規 (50×) 2：布 (100×) 3：印刷物 (600×) 4：グラニュー糖 (200×) 5：レタス (400×)

▼ USB接続デジタルズーム顕微鏡 (YDZ-3F (30×～250×)) ▼

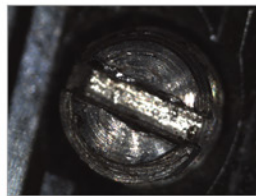
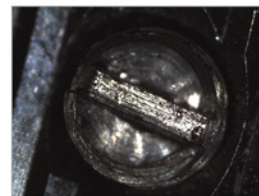
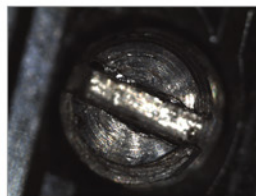
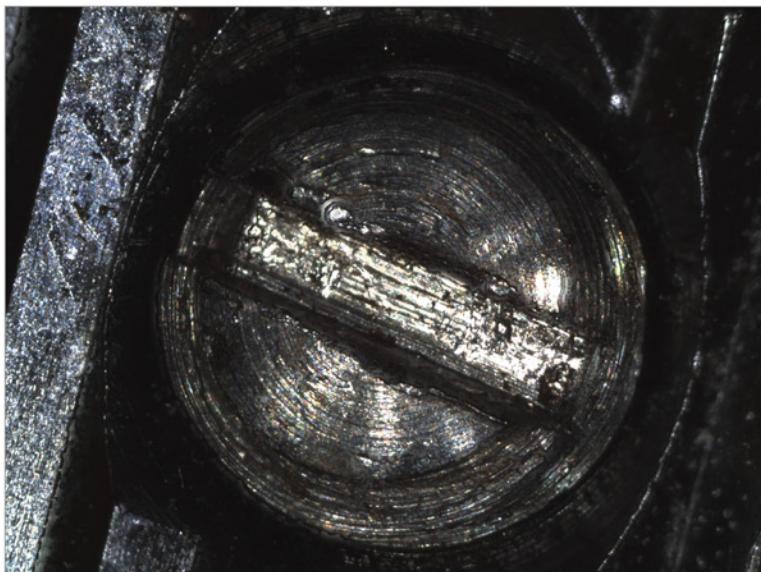
対物レンズを交換せずにスムーズに倍率変換可能。倍率を変換しても、僅かなピント調節ですみ、効率よく作業できます。  
6：歯ブラシ (30×) 7：食器用スポンジ (50×) 8：コルク (150×) 9：大根 (100×) 10：プリント基板 (250×)





## IMAGE FUSION 画像合成機能

2枚以上のピントの合い方の違う画像を重ね合わせて、全体的にピントの合った1枚の画像をソフトが自動的に作成します。



合成できる画像の枚数に制限はありません！

※YDU-3F100倍で撮影したビス

※合成はソフトが自動的に行うため、試料や撮影具合など、条件によって合成のされ方に差が生じます。

顕微鏡観察では、倍率が高くなればなる程、わずかな高低差でもピントが合わなくなってしまいます。そんな場合に、こちらの機能を使えば、ピントの合い方の異なる2枚以上の画像を用意するだけで、ソフトが自動的に全体にピントの合った画像を作成してくれます。この機能で合成できる画像の枚数に制限はありません。立体的な物の観察や、高倍率での観察に大変便利な機能です。

## IMAGE STITCHING 画像連結機能

2枚以上の画像を、縦、もしくは横につなげて1つの大きな画像にすることができます。



※YDZ-3F150倍で撮影した蟻のプレバート

※合成はソフトが自動的に行うため、試料や撮影具合など、条件によって合成のされ方に差が生じます。

観察物が大きい場合、画像サイズに収めることができず、端がはみ出てしまうことがあります。その場合は、こちらの機能を使えば、断片的に撮影した画像をソフトが自動的につなげ、1枚の画像に作成してくれます。作成画像はソフト上で開くこともできますので、広い範囲を測長したり、また、観察物の全体図を作成することも可能です。

## その他の主な機能

測 長 機 能	基本的な測長に対応しており、測長は静止画だけでなく、ライブ観察中でも行うことができます。 測長アイコン⇒
ライブ画像設定	露出値、R・G・B値、クロスライン表示、画像の左右・上下反転等、ライブ観察中の画像・画面設定が行えます。細かく設定した画像調節の数値等を保存し、読み込むこともできます。
静止画像処理	ぼかし、シャープ化、浮き彫り（エンボス）、色反転、輪郭抽出等、様々な効果を静止画に与えることができます。また、色調・彩度・明度調節、R・G・B調節もでき、撮影した後でも画像調節可能です。
セルカウント	ワンクリックで明度の違いを自動的に判断し、明度の低い部分のみ選択、選択範囲の面積や周囲、幅等を計測することができます。手動でも行えるので、より正確な計測が可能です。
動 画 撮 影	静止画だけでなく、動画の撮影も可能です。撮影した動画はソフト上で再生できます。

## 主な仕様

		YDU-3F	YDZ-3F
総合倍率		固定倍率 50×, 100×, 200×, 400×, 600×	ズーム式 30×～250×
カメラ部	撮像素子	1/2インチ 300万画素 (3Mega Pixels) 形式: カラーCMOS、画素サイズ: 3.2μm × 3.2μm	
	電源	USBポートより供給	
照明		白色LED8灯	
観察ソフト		YCU Viewer	
作動距離		50×: 25.8mm, 100×: 19.3mm, 200×: 17.3mm, 400×: 7.7mm, 600×: 3mm	15mm
画像サイズ / フレームレート		10fps (2048×1536pix)	
動作環境	CPU	Intel Pentium4 1.7GHz以上	
	メモリ	1GB以上推奨	
	OS	Windows XP, Vista, 7 (32, 64bit)	
	インターフェース	USB2.0専用	
	グラフィックメモリ	256MB以上推奨	
高さ × 横幅 × 重量 × コード		235mm × 60mm × 約490g × 約1.5m	60mm × 182mm × 約470g × 約1.5m
基本付属物		本体 (顕微鏡部+カメラ部)、ライトコントローラー、AC電源、USB用電源コード、取扱説明書、 基本付属ソフトウェア&ドライバCD-R (YCU Viewer)	
価格 (税抜き)		50×～400×: ¥220,000 600×: ¥221,000	¥279,000

※仕様、及び外観は、改良のため予告なく変更する場合がございます。最新の情報をお求めの場合は、弊社のホームページをご参照いただくか、直接お問い合わせ下さい。

## オプション装置一覧

これらのオプション装置はYDU, YDZシリーズ共通になります。なお、仕様、及び外観は、改良のため予告なく変更する場合がございます。最新の情報をお求めの場合は、弊社のホームページをご参照いただくか、直接お問い合わせ下さい。



スタンド小 (YAS-1)



スタンド大 (YAS-2)

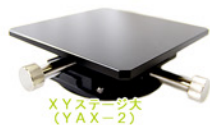


透過照明スタンド (YAS-3)

幅×奥行×高さ	150×125×230 (mm)	140×200×355 (mm)	153×233×355 (mm)
特徴	ネジ固定式	粗微動ハンドル (ラック&ピニオン式)	粗微動ハンドル (ラック&ピニオン式) 移動範囲: X軸 20mm Z軸 (上30mm / 下10mm) 12V 20Wハロゲン透過型照明搭載
対応XYステージ	なし	XYステージ小 (YAX-1) XYステージ大 (YAX-2)	透過型XYステージ (YAX-3) 透過型回転XYステージ (YAX-4)
価格 (税抜)	¥22,000	¥67,000	¥98,500



XYステージ小 (YAX-1)



XYステージ大 (YAX-2)



透過型XYステージ (YAX-3)



透過型回転XYステージ (YAX-4)

幅×奥行×高さ	70×70×30 (mm)	130×130×39 (mm)	180×155×34 (mm)	180×155×34 (mm)
耐荷重	約4.0kg	約5.0kg	約3.5kg	約3.5kg
移動量	両軸共±25mm	両軸共±37.5mm	X軸: ±75mm, Y軸: ±55mm	X軸: ±75mm, Y軸: ±55mm
対応スタンド	スタンド大 (YAS-2)	スタンド大 (YAS-2)	透過型スタンド (YAS-3)	透過型スタンド (YAS-3)
価格 (税抜)	¥39,500	¥49,000	¥36,000	¥39,500



測定用基準スケール  
方眼型 (YAM-1)



測定用基準スケール  
ノーマル型 (YAM-2)



測定用基準スケール  
対物マイクロメーター  
(YAM-3)



携帯型電池ホルダー  
(YAP-1)

仕様	1Divi=0.1mm	1Divi=0.05mm	1Divi=0.01mm	ライトコントローラー付 単三型乾電池4本入
価格 (税抜)	¥3,000	¥3,000	¥5,500	¥9,500



八洲光学工業株式会社  
YASHIMA OPTICAL CO., LTD.

販売代理店

〒166-0012 東京都杉並区和田1-1-12 八洲ビル5階  
TEL 03-5340-0391 / FAX 03-5340-0485  
MAIL yashima@microscope.co.jp / URL http://www.microscope.co.jp